

#### For Troubleshooting

- Contact your local customer service department (see below) or go to [support.displaylink.com](http://support.displaylink.com).
- The complete User Guide can be downloaded from [www.humanscale.com/mconnect2userguide](http://www.humanscale.com/mconnect2userguide).
- Make sure to download the correct drivers before you turn M/Connect 2 on at [displaylink.com/downloads](http://displaylink.com/downloads).

#### En cas de problème

- Veuillez contacter le service client de votre région (voir ci-dessous) ou allez sur [support.displaylink.com](http://support.displaylink.com).
- Vous pouvez télécharger le guide d'utilisation complet à partir du lien suivant : [www.humanscale.com/mconnect2userguide](http://www.humanscale.com/mconnect2userguide).
- Assurez-vous de télécharger les pilotes appropriés sur [displaylink.com/downloads](http://displaylink.com/downloads) avant d'allumer le M/Connect 2

#### Para solución de problemas

- Póngase en contacto con su departamento local de atención al cliente (véase más adelante) o visite [support.displaylink.com](http://support.displaylink.com).
- La Guía del usuario completa puede descargarse desde [www.humanscale.com/mconnect2userguide](http://www.humanscale.com/mconnect2userguide)
- Antes de encender M/Connect 2, asegúrese de descargar los controladores correctos desde

#### Risoluzione dei problemi

- Contatta il servizio di assistenza clienti (vedi sotto) o vai su [support.displaylink.com](http://support.displaylink.com)
- Scarica il manuale d'uso completo [www.humanscale.com/mconnect2userguide](http://www.humanscale.com/mconnect2userguide).
- Prima di accendere M/Connect 2, scarica i driver corretti [displaylink.com/downloads](http://displaylink.com/downloads).

#### Fehlersuche

- Kontaktieren Sie den Humanscale Kundendienst vor Ort (siehe unten) oder gehen Sie zu [support.displaylink.com](http://support.displaylink.com).
- Die vollständige Bedienungsanleitung können Sie unter [www.humanscale.com/mconnect2userguide](http://www.humanscale.com/mconnect2userguide) herunterladen.
- Überprüfen Sie, ob alle Treiber für M/Connect 2 korrekt heruntergeladen wurden, welche Sie unter [displaylink.com/downloads](http://displaylink.com/downloads)

#### 技术支持

- 联系当地客户服务部门(见下文)或访问 [support.displaylink.com](http://support.displaylink.com)
- 请点击链接下载完整的用户指南 [www.humanscale.com/mconnect2userguide](http://www.humanscale.com/mconnect2userguide)
- 使用 M/Connect 2 之前, 请确保下载正确的驱动程序。下载请至 [displaylink.com/downloads](http://displaylink.com/downloads)

#### Problemen oplossen

- Neem contact op met de lokale klantenservice (zie hieronder) of ga naar [support.displaylink.com](http://support.displaylink.com).
- De volledige gebruiksaanwijzing is te downloaden op [www.humanscale.com/mconnect2userguide](http://www.humanscale.com/mconnect2userguide).
- Voordat M/Connect 2 wordt ingeschakeld, dienen de juiste drivers te worden gedownload op [displaylink.com/downloads](http://displaylink.com/downloads)

#### トラブルシューティング

- 最寄りのカスタマーサービス部門にご連絡いただくか(下記参照) [support.displaylink.com](http://support.displaylink.com) さいくだしてセスアクへ。
- 詳しいユーザーガイドは [www.humanscale.com/mconnect2userguide](http://www.humanscale.com/mconnect2userguide) からダウンロードできます
- [displaylink.com/downloads](http://displaylink.com/downloads) へアクセスして、ドライバをインストールしてから M/Connect 2 のスイッチを入れてください

North America: +1 800-400-0625

Europe: +353 (0)1 858 0910

Asia Pacific: +852 2581 0570

HNK051217

# M/Connect<sup>TM</sup> 2

## QUICK START GUIDE

## GUIDE D'INSTALLATION RAPIDE DE

## GUÍA DE INSTALACIÓN RÁPIDA DE

## GUIDA DI INSTALLAZIONE

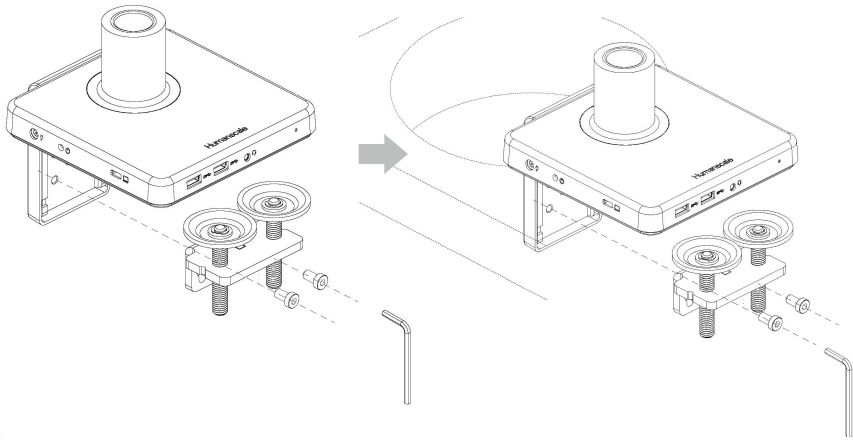
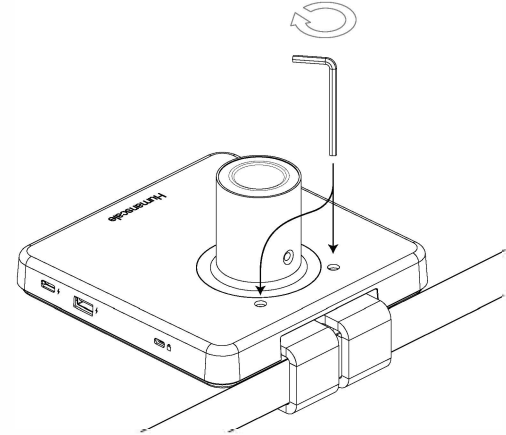
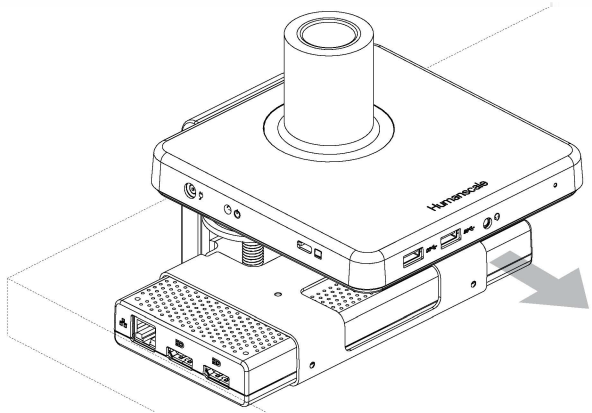
## SCHNELLINSTALLATION

## 快速安装指南

## BEKNOPTE INSTALLATIEHANDLEIDING

## クイックセットアップガイド





**M2<sup>®</sup>**  
Monitor Arm

**M|Flex<sup>™</sup>**  
Monitor Arm System

